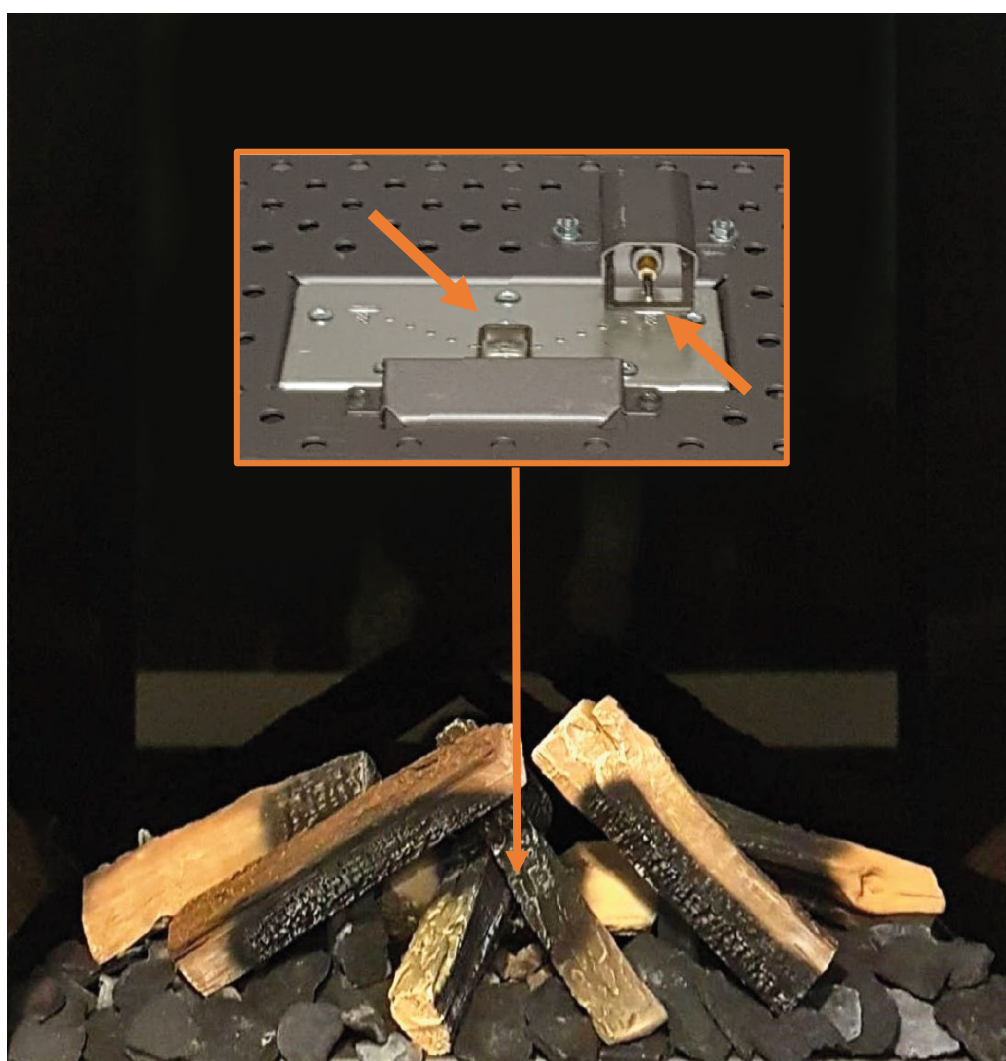


## Houtset/Holz-set set/Log set/Bûches

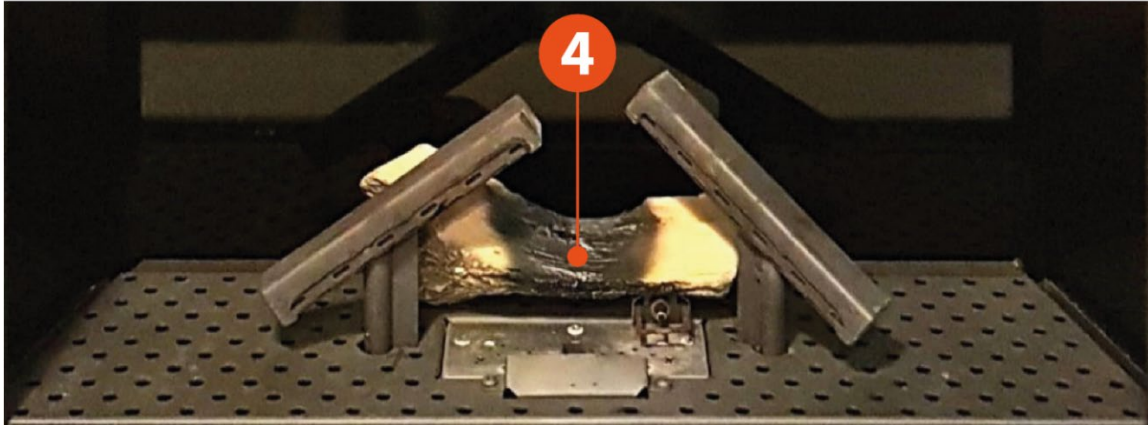


NL	Let op dat de waakvlam en thermokoppel* vrij blijven van decoratiemateriaal.
DE	Der Zündbrenner, 2e Thermoelement* und Platz darum muss frei bleiben von Dekoration materialen
UK	Make sure the pilot light and thermocouple* are free of decorative material.
FR	Veillez à ce que le brûleur d'allumage, le 2ieme thermocouple* et la place autour soient toujours dégagés

\* **NL** : Niet bij CF haarden, **DE** : Gilt nicht für CF-Kamine, **UK** : Not applicable for CF fireplaces, **FR** : Ne s'applique pas aux foyers CF



## Stappen/Schritten/Steps/Étapes



Plaats het achterste blok met de inkeping over de steun van het 2e thermokoppel\*.

Platzieren Sie das Holz mit der Kerbe über der Halterung des 2<sup>ten</sup> Thermoelements\*.

Place the rear log with the notch over the support of the 2nd thermocouple (2TC)\*.

Placez la bûche arrière avec l'encoche sur le support du deuxième thermocouple (2TC)\*.

Plaats de blokkenbranders altijd met de dubbele rij gaatjes naar het midden!

Platzieren Sie die Brenner immer mit der doppelten Lochreihe in der Mitte!

Always place the log burners with the double row of holes to the centre of the fireplace!

Placez toujours les brûleurs de bûche avec la double rangée de trous au centre du foyer!



Plaats de blokken goed over de brander.

Platzieren Sie das Holz gut über dem Brenner.

Place the logs over the burner. Make sure the burner is covered.

Placez les bûches sur le brûleur.

Bedek de middelste brander met een dunne laag lavastenen. Hou belangrijke onderdelen vrij.

Decken Sie den mittleren Brenner mit einer Schicht Lavasteinen ab.

Cover the flat burner with a thin layer of lava stones. Ensure pilot and 2TC are free from stones.

Couvrir le brûleur du milieu avec une couche de pierres de lave. Assurez-vous que le pilote et le 2TC sont exempts de pierres.



\* **NL** : Niet bij CF haarden, **DE** : Gilt nicht für CF-Kamine, **UK** : Not applicable for CF fireplaces, **FR** : Ne s'applique pas aux foyers CF

